

SCHEDA - CARD	PRODOTTO - PRODUCT	SCHEMA - SCHEMA	GGIL
N10/0			GIUNTO GIREVOLE IN LINEA IN-LINE ROTARY COUPLING

APPLICAZIONE

Sono speciali raccordi che consentono il collegamento idraulico tra elementi in movimento tra di loro con rotazioni alternate.

MONTAGGIO

Collegare gli utilizzi alle estremità

FUNZIONAMENTO

Il giunto girevole ruota su sfere tramite accoppiamento meccanico mentre la tenuta viene garantita da speciali guarnizioni a basso attrito. Può ruotare anche alla massima pressione con coppia contenuta.

A RICHIESTA

Corpo in acciaio cromato - Filetti metrici - Guarnizioni in Viton - Marcatura personalizzabile.

NOTE COSTRUTTIVE

Tenute speciali a basso attrito - Rotazione su sfere - Non ammette trafilementi.

APPLICATION

They are used to connect two hydraulic lines that are moving at the same time in different ways or speed. Rotations can either be alternating.

INSTALLATION

Connect the hydraulic lines to rotary couplings ports.

OPERATION

Rotary couplings rotate on roller bearings through mechanical coupling; perfect seal is guaranteed by special low friction seals. They can also rotate under max pressure with low torque.

OPTIONAL

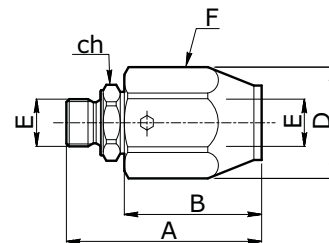
Chromium plated body - metric threads - Viton seals - Custom marking.

FEATURES

Zinc-plated steel components - Hardened components - Low friction seals - Bearing rotation - No leakage.

CARATTERISTICHE - HYDRAULIC FEATURES

Dimensione <i>Dimension</i>	005	01	015	02	03	04	05	06	07	09
Portata max <i>Max Flow (l/min)</i>	15	25	25	45	80	120	150	200	250	300
Pressione max statica <i>Max static pressure (bar)</i>	400	400	400	400	360	310	280	250	210	180
Velocità rot. max <i>Max rotation speed (rpm)</i>	500	500	500	400	370	280	230	200	170	140



DIMENSIONI E PESI - EXTERNAL DIMENSIONS AND WEIGHTS

Dimensione - <i>Dimension</i>	A gas	A npt	A sae	B gas	B npt	B sae	D	E gas	E npt	E sae	F	CH	Peso - <i>Weight (kg)</i>
005	-	-	-	-	-	-	-	-	-	7/16-20	-	-	-
01	63	65	-	42	-	42	33	1/4	1/4	-	CH30	19	0.21
015	-	-	-	-	-	-	-	-	-	9/16-18	-	-	-
02	66	68	70.8	45	47	45	37	3/8	3/8	3/4-16	CH34	24	0.30
03	73	77.5	78.3	50	52.5	50	40	1/2	1/2	7/8-14	CH36	27	0.33
04	80	80	82.6	50	56	50	49	3/4	3/4	1 1/16-12	CH45	34	0.54
05	90	92.5	90.8	57	57	57	60	1	1	1 5/16-12	60	41	1.03
06	98	103	-	63	-	63	60	1 1/4	1 1/4	1 5/8-12	60	50	1.14
07	107	107	-	70	-	70	70	1 1/2	1 1/2	1 7/8-12	70	55	1.68
09	117	117	-	75	-	75	80	2	2	-	80	70	2.52

CODICE ORDINAZIONE - ORDERING CODE

GGIL			
	Dimensione - <i>Dimension</i>		
	Tipo-Type	GAS	NPT
	005	-	-
	01	1/4	1/4
	015	-	-
	02	3/8	3/8
	03	1/2	1/2
	04	3/4	3/4
	05	1	1
	06	1 1/4	1 1/4
	07	1 1/2	1 1/2
	09	2	2
		SAE	7/16-20
			-
			9/16-18
			3/4-16
			7/8-14
			1 1/16-12
			1 5/16-12
			1 5/8-12
			1 7/8-12
			-
		Tipo Filetto <i>Port type</i>	
		GAS	
N		NPT	
S		M-JIC / F-SAE	

ESEMPIO ORDINAZIONE - ORDERING CODE EXAMPLE

GGIL 03 N	GGIL - Dimensione 03 - Filetto 1/2 NPT / GGIL - 03 Dimension - 1/2 NPT Port thread
------------------	--