

<b>SCHEDA - CARD</b>	<b>PRODOTTO - PRODUCT</b>	<b>SCHEMA - SCHEMA</b>	<b>GG90</b>
<b>N20/0</b>			<b>GIUNTO GIREVOLE A 90° 90° ROTARY COUPLING</b>

**APPLICAZIONE**

Sono speciali raccordi che consentono il collegamento idraulico tra elementi in movimento tra di loro con rotazioni alternate.

**MONTAGGIO**

Collegare gli utilizzi alle estremità

**FUNZIONAMENTO**

Il giunto girevole ruota su sfere tramite accoppiamento meccanico mentre la tenuta viene garantita da speciali guarnizioni a basso attrito. Può ruotare anche alla massima pressione con coppia contenuta.

**A RICHIESTA**

Corpo in acciaio cromato - Filetti metrici - Guarnizioni in Viton - Marcatura personalizzabile.

**NOTE COSTRUTTIVE**

Componenti in acciaio zincato - Tenute speciali a basso attrito - Rotazione su sfere - Non ammette trafilamenti - Particolari trattati termicamente.

**APPLICATION**

They are used to connect two hydraulic lines that are moving at the same time in different ways or speed. Rotations can either be alternating.

**INSTALLATION**

Connect the hydraulic lines to rotary couplings ports.

**OPERATION**

Rotary couplings rotate on roller bearings through mechanical coupling; perfect seal is guaranteed by special low friction seals. They can also rotate under max pressure with low torque.

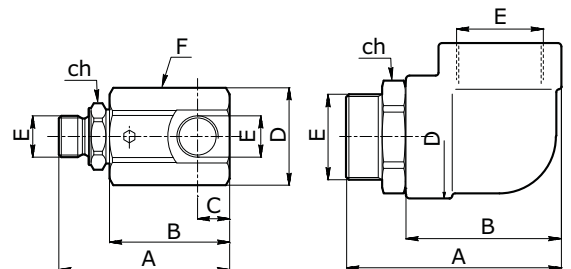
**OPTIONAL**

Chromium plated body - metric threads - Viton seals - Custom marking.

**FEATURES**

Zinc-plated steel components - Hardened components - Low friction seals - Bearing rotation - No leakage

CARATTERISTICHE - HYDRAULIC FEATURES										
Dimensione Dimension	005	01	015	02	03	04	05	06	07	09
Portata max Max Flow (l/min)	15	25	25	45	80	120	150	200	250	300
Pressione max statica Max static pressure (bar)	400	400	400	400	360	310	280	250	210	180
Velocità rotazione max Max rotation speed (rpm)	500	500	500	400	370	280	230	200	170	140



Dimensione - Dimension:  
06 - 07 - 09

**DIMENSIONI E PESI - EXTERNAL DIMENSIONS AND WEIGHTS**

Dimensione - Dimension	A gas	A npt	A sae	B gas	B npt	B sae	C	D	E gas	E npt	E sae	F	CH	Peso - Weight (kg)
<b>005</b>	-	-	-	-	-	-	-	-	-	-	7/16-20	-	-	-
<b>01</b>	71	72	-	49	-	50	11	33	1/4	1/4	-	CH30	19	0.28
<b>015</b>	-	-	-	-	-	-	-	-	-	-	9/16-18	-	-	-
<b>02</b>	77	76.5	83.8	53.5	58	56	15	37	3/8	3/8	3/4-16	CH34	24	0.40
<b>03</b>	86	87	90.8	60.5	63	63	17	40	1/2	1/2	7/8-14	CH38	27	0.55
<b>04</b>	100	99.5	102.6	70	70	70	19	49	3/4	3/4	1 1/16-12	CH50	34	1.05
<b>05</b>	113	115.5	113.8	80	80	80	23	60	1	1	1 5/16-12	60	41	1.45
<b>06</b>	118	123	123	83	83	83	32	63	1 1/4	1 1/4	1 5/8-12	-	50	1.83
<b>07</b>	138	138	-	100	-	100	38	76	1 1/2	1 1/2	1 7/8-12	-	55	3.00
<b>09</b>	152	152	-	110	-	110	43	85	2	2	-	-	70	3.54

**CODICE ORDINAZIONE - ORDERING CODE**

<b>GG90</b>				
	Dimensione - Dimension			
	Tipo-Type	GAS	NPT	SAE
	<b>005</b>	-	-	7/16-20
	<b>01</b>	1/4	1/4	-
	<b>015</b>	-	-	9/16-18
	<b>02</b>	3/8	3/8	3/4-16
	<b>03</b>	1/2	1/2	7/8-14
	<b>04</b>	3/4	3/4	1 1/16-12
	<b>05</b>	1	1	1 5/16-12
	<b>06</b>	1 1/4	1 1/4	1 5/8-12
	<b>07</b>	1 1/2	1 1/2	1 7/8-12
	<b>09</b>	2	2	-
		Tipo Filetto Port type		
		GAS		
<b>N</b>		NPT		
<b>S</b>		M-JIC / F-SAE		

**ESEMPIO ORDINAZIONE - ORDERING CODE EXAMPLE**

<b>GG90 03 N</b>	GG90 - Dimensione 02 - Filetto 1/2 NPT / GG90 - 02 Dimension - 1/2 NPT Port thread
------------------	--